

---

## СТЕНОВЫЕ ПАНЕЛИ СЕРИЯ UW



UW 410



UW 510

Панели серии UW собираются в стык.

Рекомендуемый финишный молдинг для панели UW – Trim 003.

Размеры панели: толщина – 20 мм, высота – 762 мм, длина – 2345 мм.

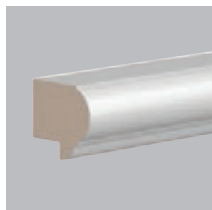
## ПРОФИЛИ ДЛЯ ПАНЕЛЕЙ СЕРИИ UW



Base 012



Base 014



Trim 003

---

Ваш продавец:



*Стеновые панели*

*Современная  
классика*

---

[www.ultrawood.ru](http://www.ultrawood.ru)  
8-800-555-5-792

**Ultrawood**  
АРХИТЕКТУРНЫЙ ЛДФ ДЕКОР

## СТЕНОВЫЕ ПАНЕЛИ СЕРИЯ WAIN



Wain 001

Размеры панели:  
– толщина – 6 мм;  
– высота – 813 мм;  
– длина – 181 мм;  
– длина (6 шт) – 1086 мм.



Wain 002

Размеры панели:  
– толщина – 6 мм;  
– высота – 813 мм;  
– длина – 181 мм;  
– длина (6 шт) – 1086 мм.



Wain 003

Размеры панели:  
– толщина – 6 мм;  
– высота – 813 мм;  
– длина – 133 мм;  
– длина (6 шт) – 798 мм.

## ПЛИНТУСЫ



BASE 002

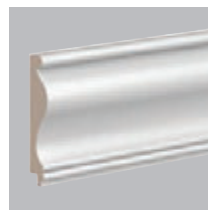


BASE 5270



BASE 5763

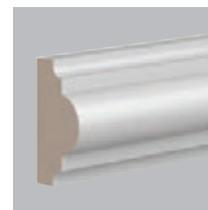
## МОЛДИНГИ



Trim 001

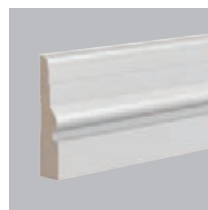


Trim 002



U 021

## НАЛИЧНИКИ



N 8414



N 8185



N 2503

Панели серии WAIN соединяются по системе шип-паз.  
Рекомендуемый финишный молдинг для панели Wain – Trim 001 и Trim 002.